



Memoria Anual 2025

Transformando la
Incertidumbre en Acción

Federación de Asociaciones de Castilla y León
de Esclerosis Múltiple (FACALEM) | www.facalem.es

Nuestro Propósito: Que Nadie Transite Este Camino en Soledad

“

Presentar esta Memoria Anual no es solo cumplir con un ejercicio de transparencia; es el testimonio de que, frente a una enfermedad crónica, nuestra voluntad de mejorar la calidad de vida es inquebrantable.

- Sandra Diñeiro Teixeira, Presidenta de FACALEM

Incidencia Política

Víbilizar las necesidades reales y exigir una valoración adecuada para el acceso vital al reconocimiento de discapacidad.

Investigación y Divulgación

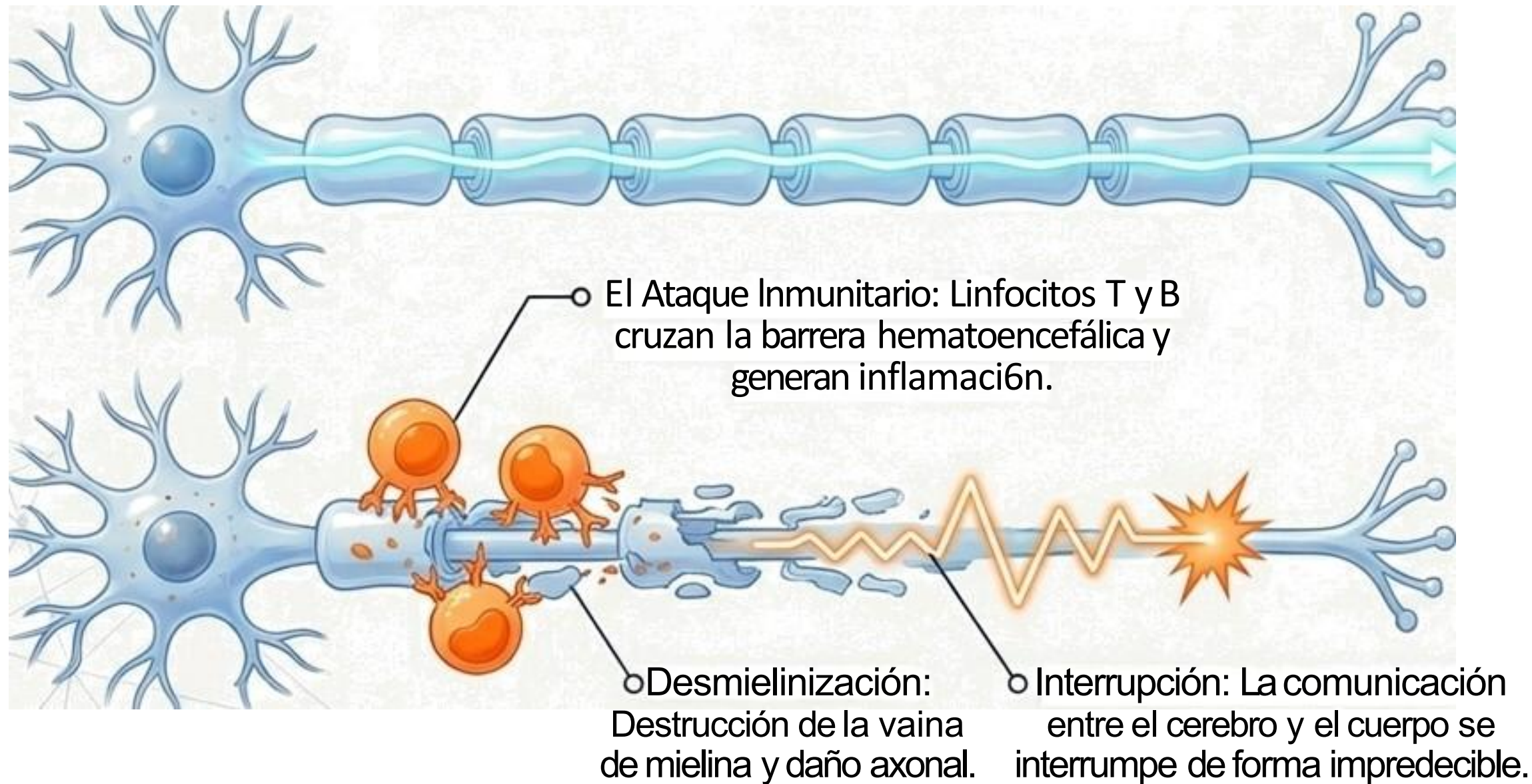
Transmitir la compleja realidad de la enfermedad de las mil caras a profesionales, instituciones y a la sociedad.

Fortalecimiento de la Red

Prestar apoyo técnico, estratégico y emocional incondicional a las las 12 asociaciones que componen nuestro ecosistema.

La Realidad Clínica: La Enfermedad de las Mil Caras

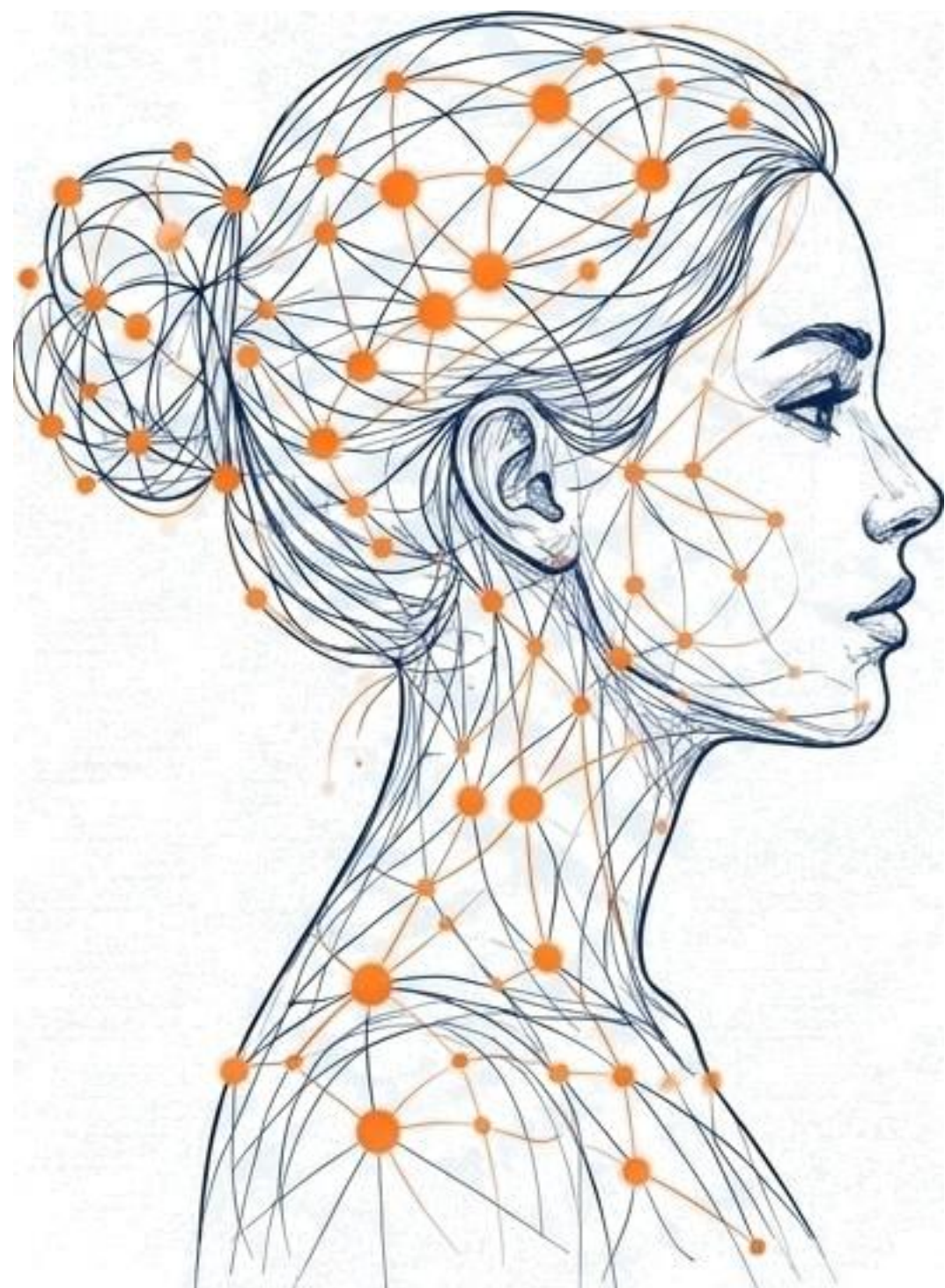
La Esclerosis Múltiple (EM) es una enfermedad crónica, autoinmune y neurodegenerativa del Sistema Nervioso Central (SNC). Afecta principalmente a adultos jóvenes.



Diagnóstico e Intervención

1. Diagnóstico temprano Basado en criterios de McDonald (diseminación de lesiones en tiempo y espacio vía resonancia magnética y líquido cefalorraquídeo)
2. Intervención Clínica: Uso de terapias modificadoras de la enfermedad (TME) para frenar la progresión física y cognitiva, especialmente en la forma dominante remitente-recurrente

La huella demográfica en Castilla y León



Total

4.723

Personas diagnosticadas en la región (Prevalencia: 0,19%).

Edad

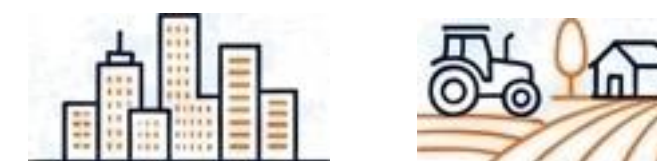
Impacto crítico en la juventud. Mayor incidencia en menores de 30 años y adultos jóvenes (30-40 años), interrumpiendo directamente proyectos de vida, académicos y laborales.

Género



Distribución 70/30. Las mujeres representan el 70,1% (3.310 casos) frente al 29,9% de hombres (1.413 casos).

61% reside en el ámbito urbano.



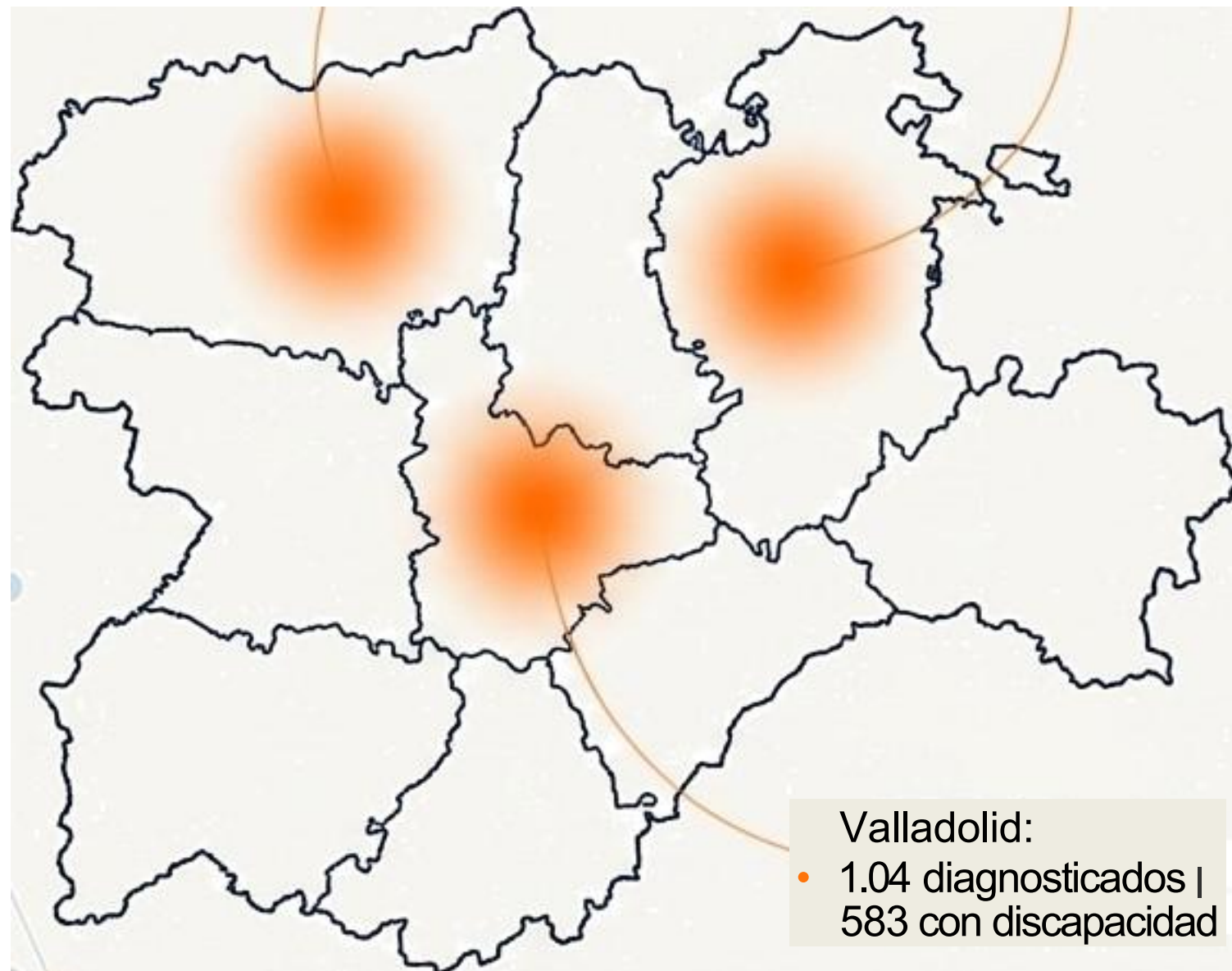
Alerta Rural

En las provincias de Avila y Zamora, hay más personas afectadas residiendo en el entorno rural que en el urbano, complicando el acceso a terapias especializadas.

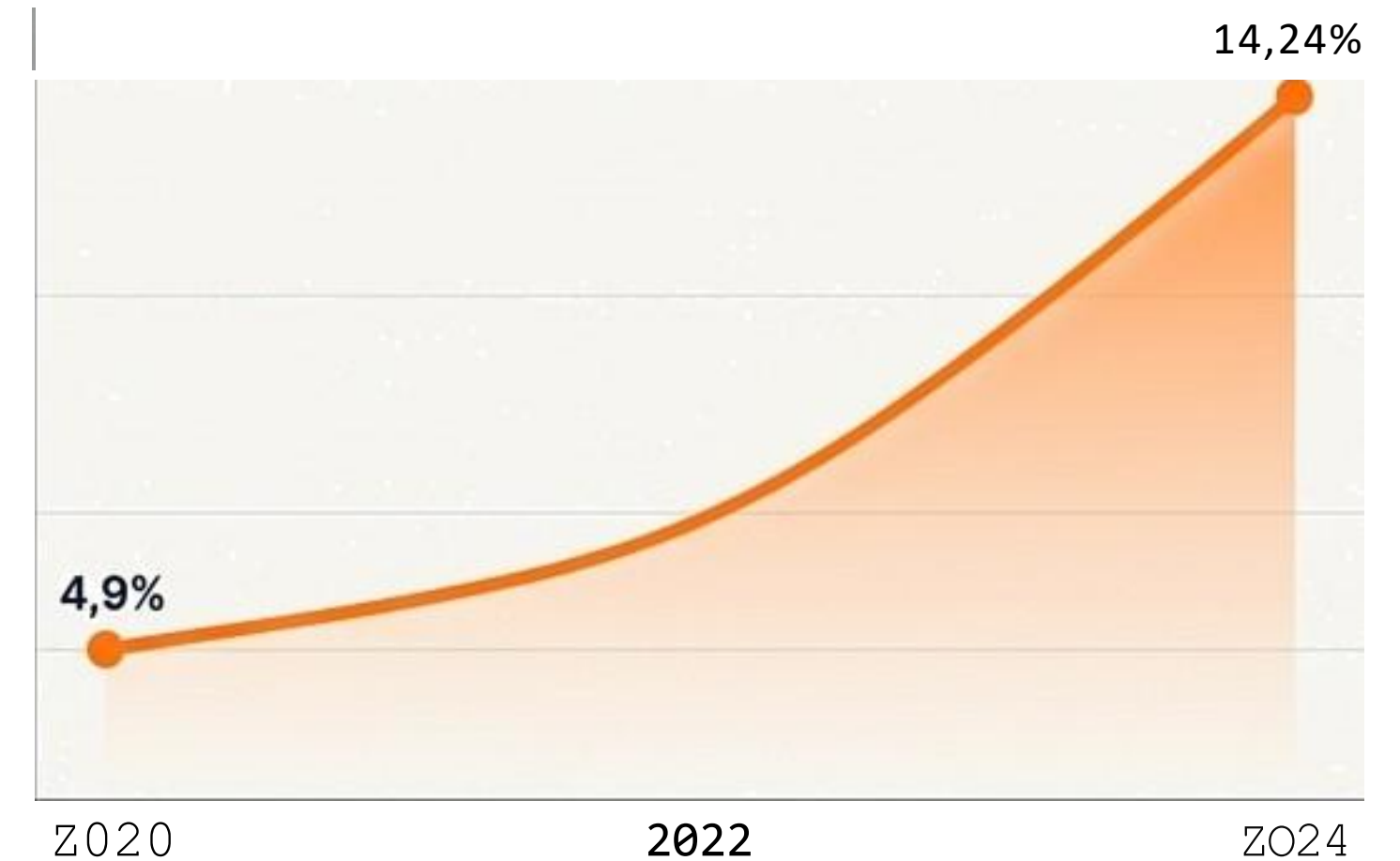
El crecimiento del diagnóstico: una tendencia al alza

León:
1.246 diagnosticados
597 con discapacidad

Burgos:
607 diagnosticados
420 con discapacidad



Incremento bienal de casos (2020-2024)



¿Por qué este aumento del 14,24%?

Este incremento constante responde principalmente al diagnóstico neurológica

El ecosistema FACALEM: la red vital de apoyo

12 entidades trabajando en red para garantizar la igualdad de derechos y atención integral en las 9 provincias.

2.362 

Personas aglutinadas en la red asociativa.

659 

Familiares recibiendo apoyo directo.



1.499 

Personas con diagnóstico de Esclerosis Múltiple.

904 +

Colaboradores y voluntarios implicados.

Radiografía de la red asociativa

Las entidades de Valladolid, León y Burgos asumen la mayor carga de atención directa, mientras que las delegaciones locales garantizan el soporte vital en zonas críticas.



Matriz de servicios terapéuticos: un escudo integral

Homogeneizando la atención sociosanitaria más allá del entorno clínico hospitalario.

El 100% de las asociaciones proporciona atención social y divulgación de base, adaptando los servicios rehabilitadores especializados a los recursos de cada provincia.

Asociaciones	Fisioterapia	Atención Social	Psicología	Logopedia	T. Ocupacional	Piscina/Agua	Transporte
AZDEM	✓	✓	✓	✓	✓	✓	✓
ASBEM	✓	✓	✓	✓	✓	✓	✓
AFAEM	✓	✓	✓		✓	✓	
EM VALLADOLID	✓	✓	✓		✓	✓	
EM LEÓN	✓	✓	✓	✓	✓		
ASDEM	✓	✓	✓	✓	✓		
ADEMA	✓	✓	✓	✓	✓		
EM PALENCIA	✓	✓	✓	✓		✓	
ASOEM	✓	✓	✓		✓	✓	
ASILDEM		✓	✓	✓	✓		
AREM	✓	✓					
ASGEM	✓	✓	✓				

AFAEM: Incorpora servicio de rehabilitación cognitiva

ASGEM: Incorpora rehabilitación virtual y Cámara Hiperbárica

Panel de impacto federativo 2025



Investigación e Informes

12 Informes Técnicos emitidos (incluyendo alegaciones a la Ley de Pacientes y nuevo baremo de discapacidad).



Sensibilización

+1.400 Seguidores activos. Renovación integral de plataforma web. 5 nuevos convenios universitarios e institucionales.



Coordinación de Red

2 Asambleas y reuniones técnicas conjuntas para fijar criterios de actuación y justificación unificada.



Participación Institucional

Foros clave de intervención directa con Consejerías de Sanidad, Familia y Bienestar Social.



Gestión Financiera

Centralización de la tramitación de la Subvención Nominativa Anual e IRPF, asegurando la supervivencia regional.

Amplificando la voz: sensibilización e incidencia

Presencia Pública

Iniciativa:

¿Conoces las diferencias? (Día Nacional de la EM).

Objetivo: Exponer la profunda brecha de conocimiento público sobre las barreras reales: Discapacidad vs. Incapacidad Laboral vs. Dependencia.

Acciones: Webinars sobre derechos sociales (con Fidelitis), material divulgativo web, y activismo de redes enfocado en el reconocimiento temprano'.



La voz de la Federación



Incidencia Institucional

Investigación Social: Nuevos convenios con ULE, UDIMA y gestiones con UVA y USAL para anclar la realidad de la EM en el ámbito universitario.

Mesa Política: Interlocución con la Dirección General de Personas con Discapacidad y la Sociedad Española de Neurología.

Visión a Futuro: Aportación de datos de campo vitales para la redacción de planes, estrategias y/o normativas

Eficiencia financiera: el motor central

Un modelo de extrema eficiencia operativa. Con un presupuesto centralizado mínimo, FACALEM coordina, defiende y sostiene una red autonómica que atiende a más de 2.300 personas.



Excedente del ejercicio: 31,98€. Un presupuesto ejecutado al milímetro para maximizar el retorno social hacia las 12 asociaciones miembro.

Horizonte Estratégico 2026

Sensibilización

Campañas Días Mundial y Nacional orientadas a la visibilización digital colectiva.

Gestión y Financiación

Reactivación de grupos de trabajo conjuntos para optimizar convocatorias

Interlocución Política

Expansión de la defensa institucional abriendo vías normales con Educación y Empleo.

Plan Estratégico

Redacción del nuevo años, alineado con el nuevo gobierno aUtonómico.

Voluntariado

Lanzamiento de formación online y expansión de la red de voluntarios regionales.

Nuevo Paradigma

Estudio de investigación social pionero sobre ta desinstitucionalización comunitaria.



Nuestra Voluntad es Inquebrantable

Seguiremos transformando la incertidumbre en acción, para que nadie tenga que transitar la enfermedad de las mil caras en soledad.



FACALEM - Federación de Asociaciones de Castilla y León de Esclerosis Múltiple

Inscrita en el Registro de la Junta de Castilla y León N° 370571E | CIF: V-37429693

Teléfono: 987 22 66 99 | Email: facalem@gmail.com | Web: www.facalem.es